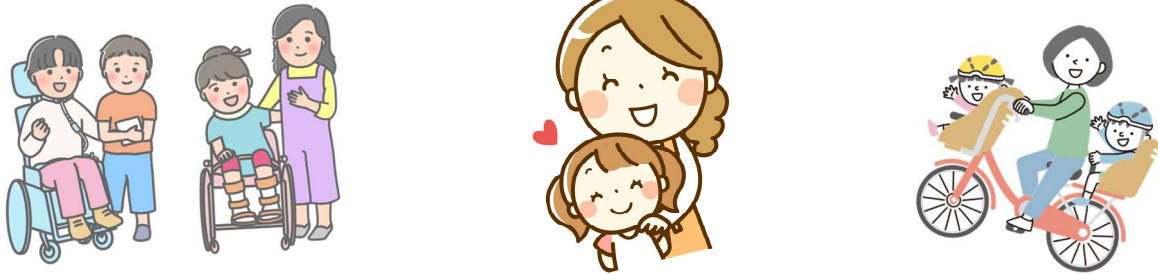


家事、子育て、仕事、、、
家族だけで抱えるのは限界ですっ！
地域で、ゆるっとつながりたい！

子育てのモヤモヤ・・・
誰か聞いて-----！！

平日昼間、
親子で行くところが欲しい！
毎日公園は疲れるし、
遠くの遊び場ばかり行けない！

にこっとステーション



学校行きしぶり・不登校・障がい児 etc
いろいろある子育て中ママの「あったらいいな♪」の声に応えます！
一人じゃない〈誰かと一緒〉を楽しむ

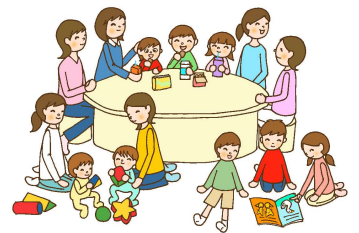
おしゃべり



ワークスペース



プレイコーナー



ほっとできて、持ち込んだ仕事もできて、子育てトークもできたらいいな。
家族以外の”誰かと一緒”を味わえる場づくりを通じて、
おたがいさまコミュニティを目指します。

開催日

第4月曜日 10時～12時

4/22 5/27 6/24 7/22
8/26 9/23 10/28 11/25
12/23 1/27 2/24 3/24

参加費

¥300

お問い合わせ

横浜市大場地域ケアプラザ

横浜市青葉区大場町383-3

045-975-0200

<http://www.hama-wel.or.jp/office/ooba/>

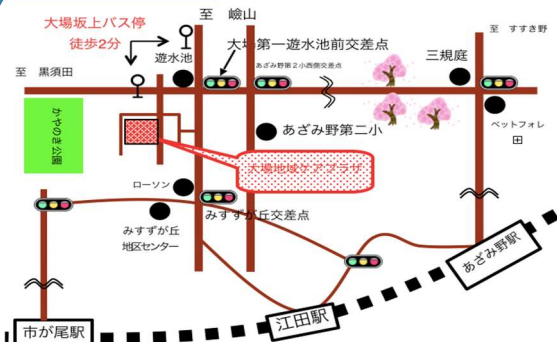
共催：任意団体 nico っと



開催場所

横浜市大場地域ケアプラザ
多目的ルーム

アクセス



あざみ野駅より東急バス
②番乗り場(71・72系統)から乗車
大場坂上バス停下車 徒歩2分