

栄おもちゃの病院

★こわれたおもちゃを栄おもちゃ病院がなおします★

ボランティアの目的

おもちゃの修理を通じての子供とのふれあい及び資源を大切にする。

場所：さかえすた (SAKAESTA)

日時：毎月第4日曜日と奇数月の第1水曜日

時間は10:00～11:30 受付は11時までとします。

修理代：無料 ただし部品代は実費負担となります。

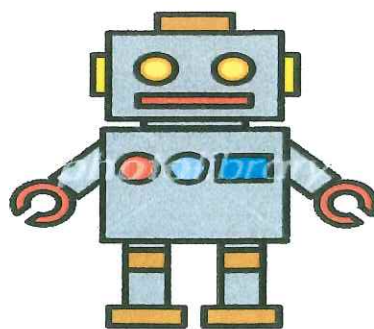
【お願い】

1. 出来るだけ早めにお持ち下さい。
2. 当日、出来ない時は入院とし後日お渡しします。
3. 直らないと判断した場合はお断りすることもございます。
4. 電池式のおもちゃは新しい電池をお持ち下さい。

【修理できないもの】

1. 家庭用電源(100V)を使用するおもちゃは直すことは出来ません。
(アダプターを使用するものはOKです)
2. 家庭電化製品とその付属品。
3. 電動ガン・エアガンなど玉(弾)や矢の飛び出すもの。
4. 浮輪・ボートなど身体を水に浮かせるもの。
5. 法的規制のあるもの。
6. 尚、不明な点の問合せは下記に電話下さい。

栄おもちゃ病院代表 阿部
電話：090-9395-4884



さかえすた

045-392-5157

本郷台駅から約3分